

PUURAUKUDE LIKVIDEERIMISE AKT

Objekti nimetus: Tõdva uuringuruum, pindala 22,12 ha, (geoloogilise uuringu luba L.MU/518297).

Puuraukude asukohad: Harju maakond, Saku vald, Tõdva küla, Viimsi metskond 48 (katastritunnus 71814:001:0471), Tõdva uuringuruumi piires.

Puuraukude rajamise aeg: 15.- 16.02.2023. a.

Puuraugud: uuringuruumi rajati 19 puurauku sügavusega 3,3 - 8,7 m.

Puuraugud rajati tigupuurimise meetodil iseliikuva roomikpuurpingiga. Üks puurauk (PA-19) rajati käsipuuriga. Rajatud uuringupuuraugude sügavused, asukohtade koordinaadid ja mõõdetud põhjaveetasemed on esitatud tabelis 1, asukohad näidatud joonisel 1.

Tabel 1. Rajatud puuraugud

Puuraugu nr	Koordinaadid			PA sügavus, m	Põhjavee- tase maapinnast, m	Mõõtmise aeg
	X	Y	Z			
PA-1	6568726,98	539799,16	48,58	5,7	1,2	47,38
PA-2	6568619,67	539844,90	48,18	4,1	0,9	47,28
PA-3	6568624,42	539722,41	48,52	6,1	1,5	47,02
PA-4	6568495,78	539726,02	47,84	4,2	1,3	46,54
PA-5	6568536,83	539582,19	48,75	5,8	2,2	46,55
PA-6	6568387,87	539602,31	47,79	7,0	1,0	46,79
PA-7	6568408,41	539479,24	48,85	8,7	2,5	46,35
PA-8	6568238,79	539471,36	47,60	8,7	1,2	46,40
PA-9	6568327,14	539390,07	48,61	8,7	2,2	46,41
PA-10	6568232,03	539279,91	48,44	6,7	2,5	45,94
PA-11	6568137,97	539376,33	47,24	5,7	1,3	47,38
PA-12	6568087,62	539264,01	47,82	7,1	2,2	45,62
PA-13	6567943,11	539359,65	46,77	4,7	1,0	45,77
PA-14	6567888,11	539252,55	46,93	7,7	1,5	45,43
PA-15	6567798,27	539347,75	46,51	4,2	1,2	45,31
PA-16	6567729,32	539246,76	46,33	8,7	1,2	45,13
PA-17	6567697,75	539347,00	46,21	5,7	1,0	45,21
PA-18	6567533,91	539243,27	45,65	5,8	1,3	44,35
PA-19	6567569,16	539429,41	46,22	3,3	1,3	44,92

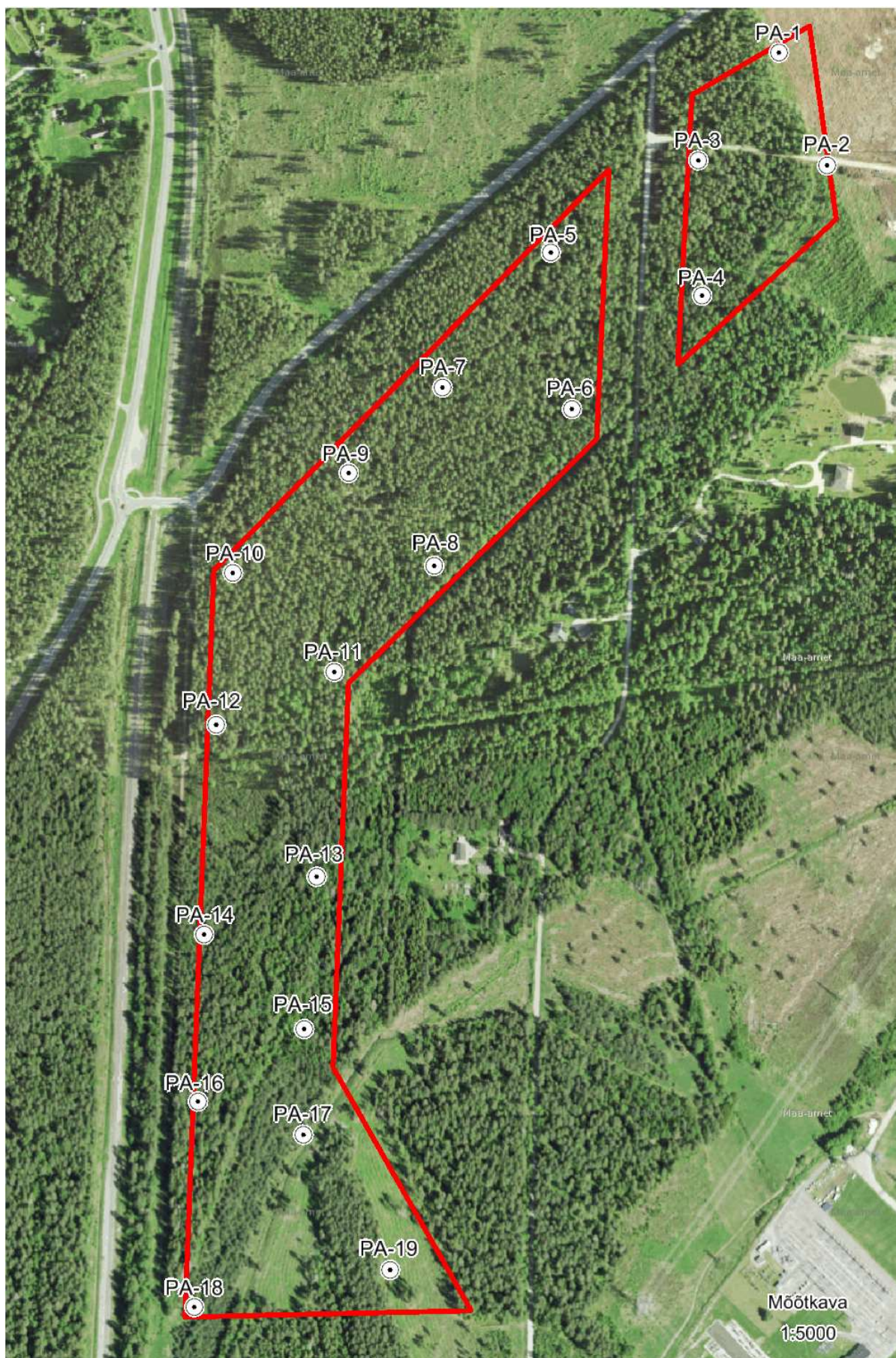
Puuraukude likvideerimise põhjus: geoloogiline ülesanne täidetud - uuringuaukudest võeti pinnaseproovid ja tehti vajalikud kirjeldused ning mõõtmised

Likvideerimise aeg ja moodus: Puuraugud likvideeriti koheselt pärast geoloogilise läbilõike kirjeldamist ja vajalike proovide võtmist ajavahemikul 15.-16.02.2023. a. Uuringaugud aeti kinni kasutades materjali, mida uuringuteks väljati ja maapind tasandati. Uuringuaukude ümbrus on korrastatud ning taastatud uuringueelne seisund.

Uuringuloa valdaja */allkirjastatud digitaalselt/* AS Tariston

Maaomanik */allkirjastatud digitaalselt/* Riigimetsa Majandamise Keskus

Uuringutöö teostaja */allkirjastatud digitaalselt/* OÜ Inseneribüroo STEIGER



Joonis 1. Tõdva uuringuruumi puuraukude asukohad